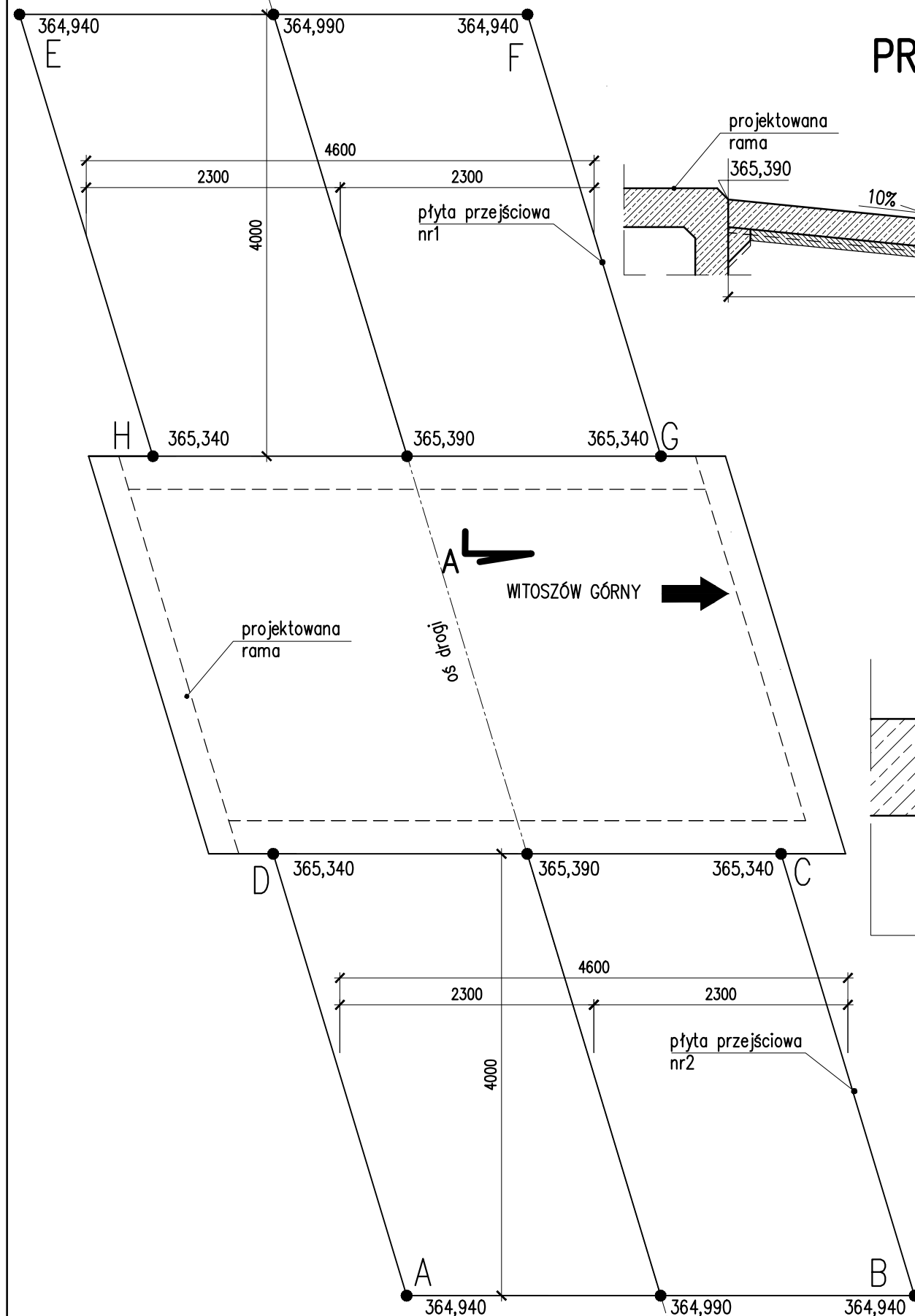
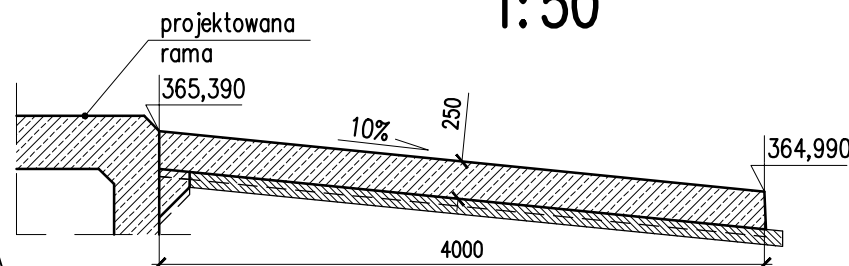


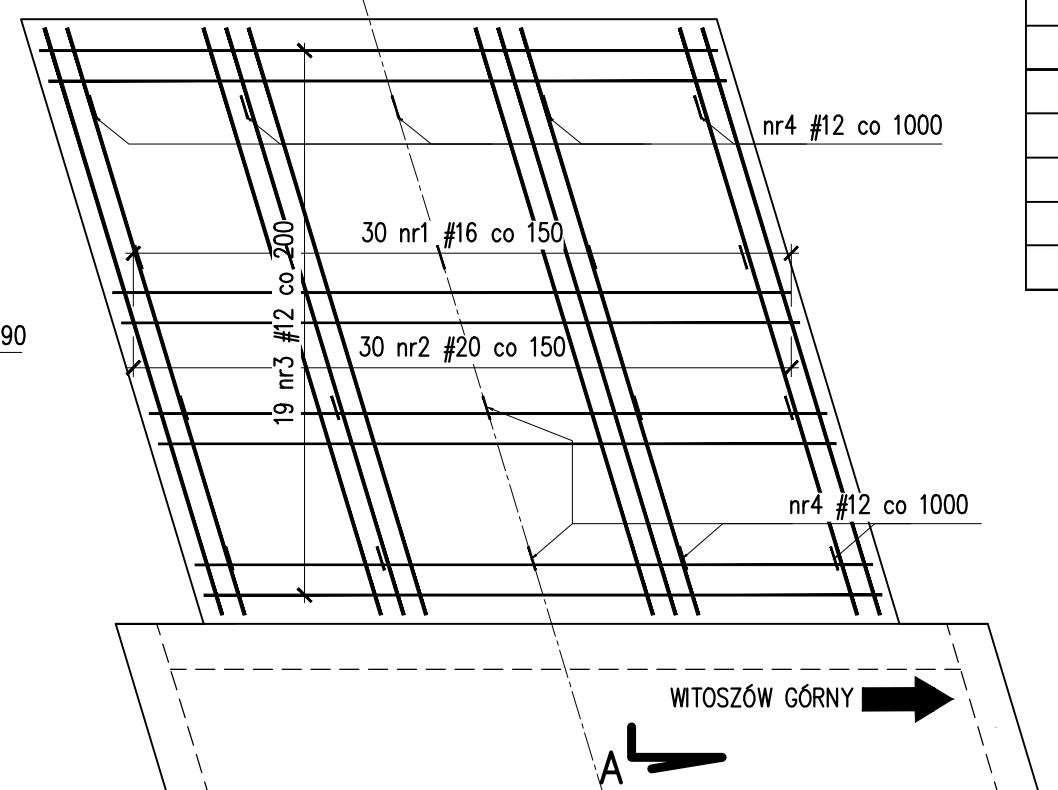
WIDOK Z GÓRY
1:50
PŁYTY PRZEJŚCIOWE



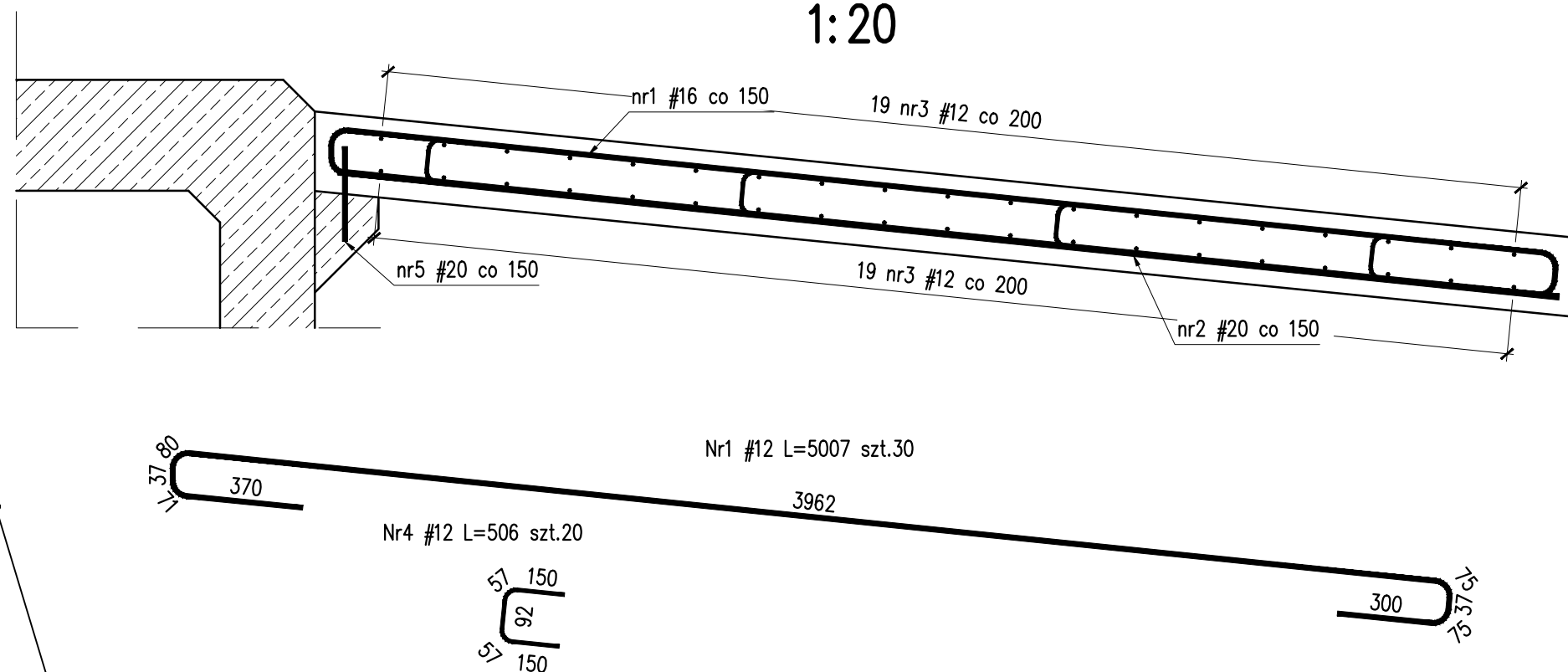
PRZEKRÓJ A-A
1:50



WIDOK Z GÓRY
1:50



PRZEKRÓJ A-A
1:20



nr	Tyczenie płyt przejściowych	
	X	Y
A	3681431,056	5530894,651
B	3681435,645	5530894,966
C	3681434,164	5530898,875
D	3681429,576	5530898,559
E	3681426,764	5530905,984
F	3681431,353	5530906,299
G	3681432,833	5530902,391
H	3681428,243	5530902,076

Zestawienie stali dla płyty nr1/nr2



Nr	# pręta RB 500W	Ilość	Długość	Długość całkowita [m]		
				RB 500W		
				[mm]	[szt.]	[m]
1	16	30	5,007		150,21	
2	20	30	4,050			121,5
3	12	38	4,480	170,24		
4	12	20	0,506	10,12		
5	20	30	0,300			9,0
Długość razem			[m]	180,360	150,210	130,500
Masa 1 mb			[kg/m]	0,888	1,578	2,466
Masa stali wg średnic			[kg]	160,13	237,08	321,83
Masa całk. zbrojenia			[kg]	719,0		

Uwagi:

1. Rysunek rozpatrywać łącznie z rys. Rysunek zestawczy – stan projektowany.
2. Dla prętów zbrojeniowych i strzemion podano długość całkowitą mierzoną po ich osi.
3. Minimalne średnice wałków do odgięć prętów:
#12 – 60mm / #16 – 80mm.
4. Otulina prętów zbrojeniowych:
5,0cm dla strzemion od strony odziemnej
3,0cm dla strzemion od strony widocznej.
5. Pręty, które nie zostały rozrysowane, są prętami prostymi.

Zestawienie materiałów (płyty nr1 i nr2)

stal zbrojeniowa A-IIIIN RB500W / BSt500S	-1438,0kg
beton konstrukcyjny C30/37 (B37) W8 F150	-9,2m ³
beton podkładowy C8/10 (B10)	-4,8m ³
deskowanie	-8,8m ²
zabezp. antykorozyjne betonu w części odziemnej	-8,8m ²
izolacja z papy bitumicznej termo – zarzewalnej	-35,2m ²

Inwestor:		GMINA ŚWIDNICA ul. B. Głowackiego 4 58-100 Świdnica				
Jednostka projektowa:		<u>RDK PROJEKT Robert Grodecki</u> ul. Miedzyleska 2-4, 50-514 Wrocław tel. (071) 788 20 37-38, fax. (071) 788 20 39 tel. kom.: 0 508 136 359 e-mail: robert.grodecki@rdkprojekt.pl				
Tytuł projektu:		Przebudowa mostu na potoku Witoszówka w Pogorzale, etap I na dz. nr ew. 154 w ciągu drogi gminnej w m. Pogorzata gmina Świdnica (Obiekt nr1)			Stadium PW	Część INŻYNIERYJNA
Tytuł rysunku:		Rysunek gabarytowy i zbrojeniowy – płyty przejściowe				
		Zespół projektowy	Branża	Nr uprawnień	Podpis	Data 07.2017
Projektant:	mgr inż. Szymon Migocki	inżynierijna	124/DOS/14			Skala : 1:20/50
Sprawdzający:	mgr inż. Robert Grodecki	inżynierijna	43/DOS/04			
						Nr rysunku M-07